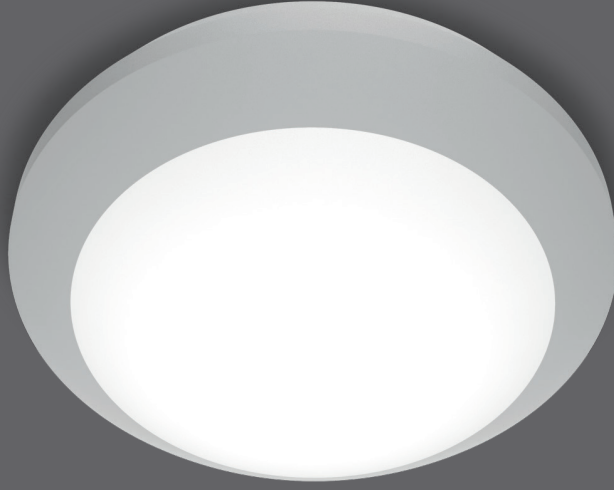
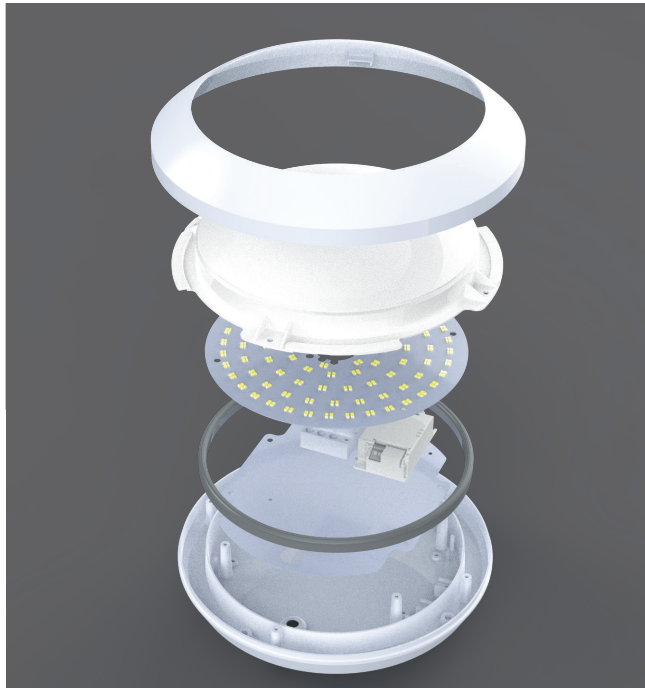


## Ceiling Luminaires Tavan Armatürleri Havana G2



Screwless design  
Easy installation  
IP66, dust and waterproof  
Emergency lighting unit and microwave sensor option

Vidasız çerçeve  
Kolay monaj  
IP66, toz ve su almaz  
Acil aydınlatma kiti ve sensör uygulaması



### Mechanical Specifications Mekanik Özellikler

Body	Gövde	Polymer Injection	Polimer Enjeksiyon
IP Rating	IP Sınıfı	IP66	
IK Rating	IK Gövde Sınıfı	IK08	
Fire Protection	Alev Koruması	650°C	
Cable Gland	Kablo Rakor	-	
Cable	Kablo	-	
RAL Code	Ral Kodu	Black, Gray, White	
Mounting Type	Montaj Tipi	Surface Mounting	Sıva Üstü

### Optical Specifications Optik Özellikler

Light Source	Işık Kaynağı	Mid Power LED	
Reflector	Reflektör	-	
Lens	Lens	-	
Diffuser	Difüzör	Opal PC	
CRI		>80	
Colour Temperature	Renk Sıcaklığı	3000K - 4000K - 6500K	
Photobiological Risk Group	Fotobiyolojik Risk Grubu	RG1	
Beam Angle	Işık Açısı	120°	

### Electrical Specifications Elektriksel Özellikler

Input Voltage	Giriş Gerilimi	220-240Vac	
Frequency	Frekans	50-60Hz	
Class	Sınıf	II	
System Lifetime	Sistem Ömrü	>50.000h	
Power Factor	Güç Faktörü	>0,95	
Operating Temperature	Çalışma Sıcaklığı	-20°C / 45°C	
Standards	Standartlar	60598-2-1, LM79, EN 13032, LM80, TM21, EN 62262, EN 60529	

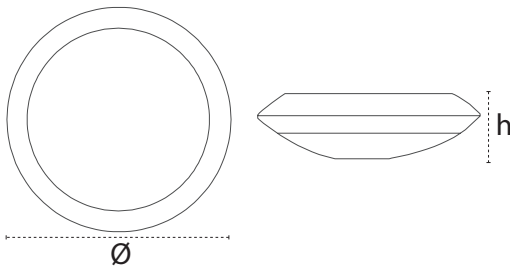
### Options Opsiyonlar

DALI		✓
1-10V		✓
Step DIM		-
1hour Emergency Kit	1 Saat Acil Kit	✓
3hour Emergency Kit	3 Saat Acil Kit	✓
Electrical Protection	Elektriksel Sınıf	-
Microwave Sensor	Radar Sensör	✓



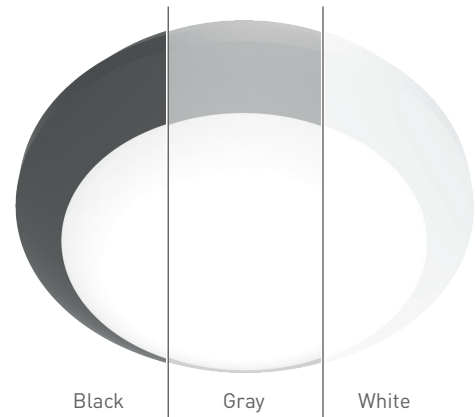
## Technical Drawing

Teknik Çizim



## RAL Code

RAL Kodu



Code No Ürün Kodu	Type Tıp	Power Güç (W)	Luminous Flux Işık Akısı (lm)	Colour Temp. Renk Sıcaklığı (K)	Efficacy Etkinlik Faktörü (lm/W)	Dimensions Boyutlar (mm) axbxc	Pcs / Pack Koli Adedi	Package Vol. Koli Hacmi (m <sup>3</sup> )	Package Weight Koli Ağırlığı (kg)
111193	1XE27	max 20W	-	-	-	260x87	16	0,11	11,5
111194	2XE27	max 20W	-	-	-	260x87	16	0,11	11,5
111221	1XE27 + Sensor	max 20W	-	-	-	260x87	16	0,11	11,5
111223	2XE27 + Sensor	max 20W	-	-	-	260x87	16	0,11	11,5
116550	LED	18	1980	6500	110	260x87	16	0,11	11,5
116551	LED + Sensor	18	1980	6500	110	260x87	16	0,11	11,5
116552	LED + Emergency	18	1980	6500	110	260x87	16	0,11	11,5
116553	LED + Emerg. + Sensor	18	1980	6500	110	260x87	16	0,11	11,5
111692	Integrated Driver	18	1530	6500	85	260x87	16	0,11	11,5
111701	Integrated Driver + Sensor	18	1530	6500	85	260x87	16	0,11	11,5

Products codes refere 6500K and standard products. So, it can be different for options.

Product technical values can be changed  $\pm 7\%$  at different working conditions.

Ürün kodları 6500K standart ürün içindir, farklı CCT ve opsiyonlar için değişebilir.

Ürün bilgileri farklı çalışma koşullarında  $\pm 7\%$  değişiklik gösterebilir.

Visit our website for latest product informations and documents.

Güncel ürün bilgi ve belgeleri için web sitemizi ziyaret ediniz.

